

Comment aller au-delà des petits gestes ?

Transformation des pratiques, communautés d'énergie et expérimentations radicales

*Plans climat et neutralité carbone. Quoi ?
Comment ? Pourquoi ?*

Université Libre de Bruxelles

28 septembre 2021

Grégoire Wallenborn

IGEAT - Université Libre de Bruxelles

The logo for ULB IGEAT is located in the bottom right corner. It consists of the letters 'ULB' in a bold, white, sans-serif font, with a small blue triangle pointing upwards from the bottom of the 'L'. Below 'ULB' is a horizontal white line, and underneath that line, the word 'IGEAT' is written in a smaller, white, sans-serif font.

Introduction

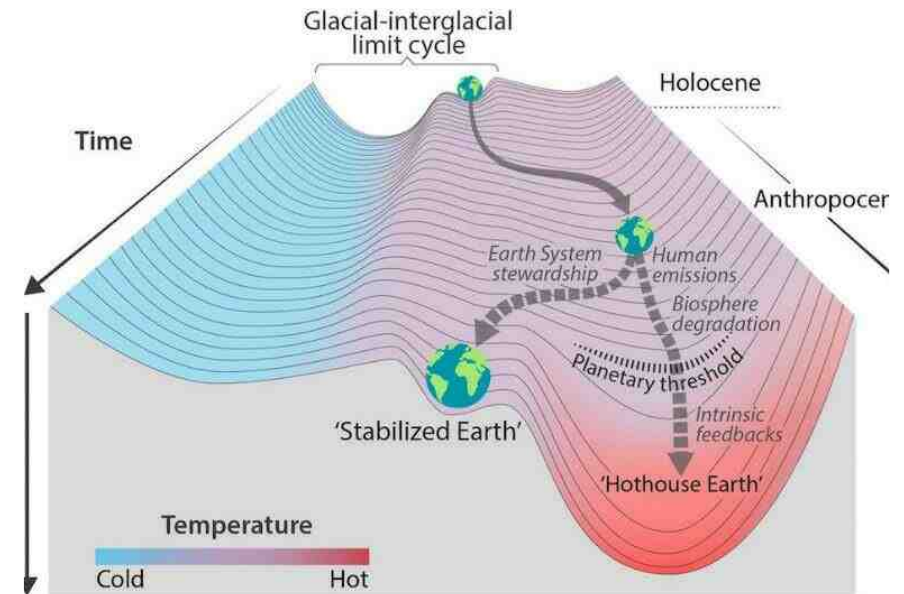
Contraintes écologiques fortes. Que dit le GIEC ?
(Rapport oct. 2018)

- Transitions systémiques qui impliquent de fortes réductions des émissions dans tous les secteurs.
- Nécessité d'une transformation sociétale rapide, profonde et sans précédent dans les pratiques, les institutions et les relations sociales.

→ Impliquer toutes les parties concernées
(essentiel mais difficile)

→ Agir à plusieurs niveaux :

- Individuel : les petits gestes
- Collectif : communautés d'énergie
- Politique : expérimentations radicales



(Steffen et al. 2018)



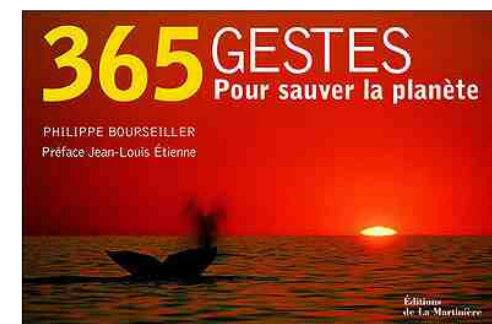
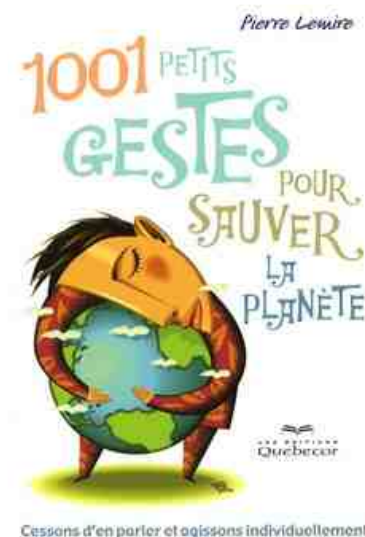
Quel sens du « petit geste » ?

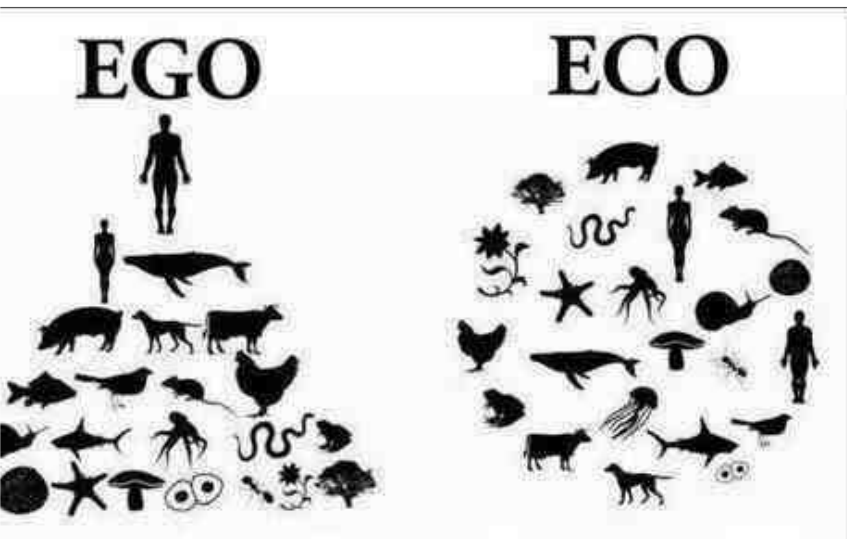
Prendre soin de notre environnement quotidien.

Se placer dans un monde idéal où nous sommes en phase avec le vivant ?

Aménager aux marges un système obsolète pour le prolonger un peu ?

Expérimenter les possibles en prévision de transformations systémiques ?





EGO VS. ECO



WE THE PEOPLE VS. WE ARE ONE

Nouvelle organisation sociale

- Les transformations doivent aller vite... et modifier notamment les infrastructures et les normes sociales (ex. confort).
- Basée sur plus de coopération et de mutualisation
 - Coopératives et communautés d'énergie
 - Mini-réseaux (smart ou non) et cogénération sur un îlot
 - PV mutualisé, éolien coopératif
 - Transports publics + véhicules électriques mutualisés
- Participation citoyenne à la gestion du système énergétique :
 - (acceptabilité)
 - Intelligence collective
 - Modification des normes sociales
- Permettre aux citoyens de s'intéresser aux systèmes énergétiques
- Variabilité de la production/consommation par rapport à énergie disponible : sur base de prévisions météo.
 - Hiérarchiser les besoins : essentiel, important, superflu
 - Stockage suffisant pour l'essentiel
- Organiser les solidarités entre les territoires
- Interroger la propriété du système énergétique

Critères pour les communautés d'énergie (citoyennes ou renouvelables)

Prévues par 2 directives EU en cours de transposition



Critère 1 – Entité juridique



Critère 2 – Objectif principal = générer des bénéfices sociaux, environnementaux ou économiques, plutôt que la recherche du profit.



Critère 3 – Participation ouverte et volontaire, autonome, effectivement contrôlée par les actionnaires ou ses membres



Critère 4 – Eligibilité des membres

CEC: tous types d'acteurs (citoyens, entreprises, pouvoirs publics,...)

CER: citoyens, PME et communes



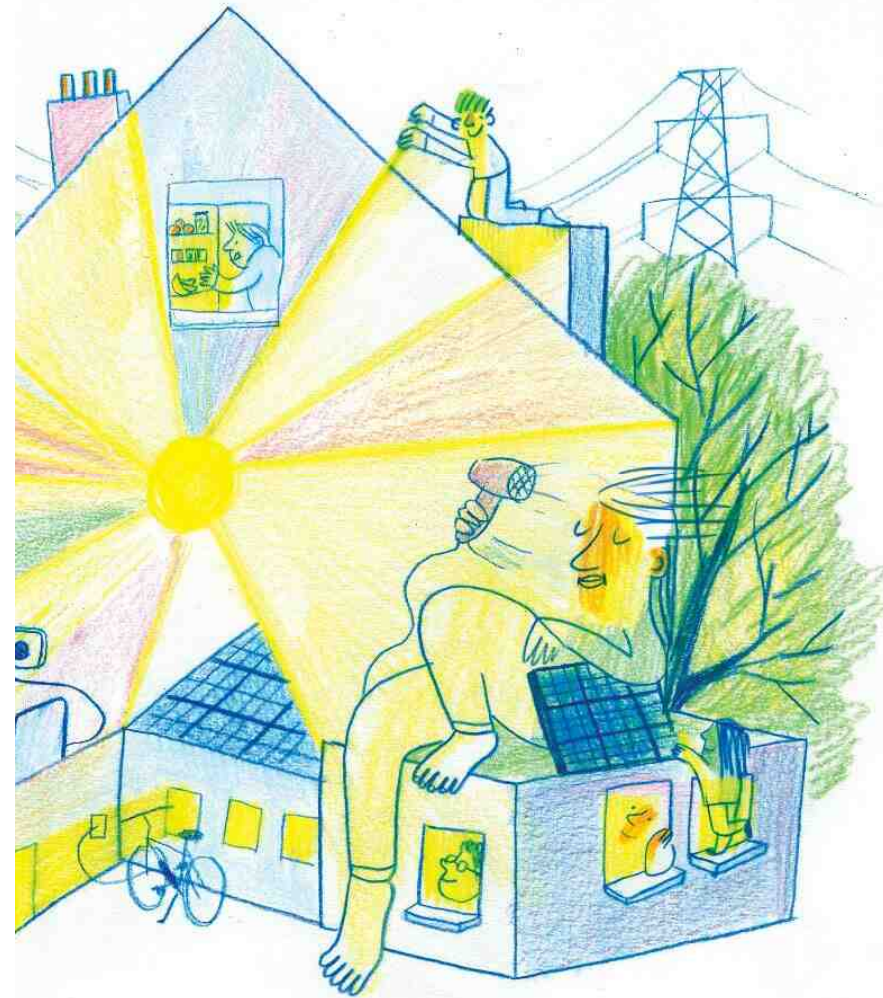
Critère 5 – Contrôle effectif

CEC: par citoyens, petites entreprises et communes

CER: par citoyens, PME et communes à « proximité » des projets

Potentiel des communautés d'énergie

- Manière de s'intéresser à la question énergétique :
 - Devenir producteur
 - Projet collectif
 - Enthousiasme pour « partager l'énergie »
- Discussions entre voisins :
 - Faire évoluer les normes sociales (pourquoi on fait ce qu'on fait)
 - Cohésion sociale (volonté de donner l'énergie aux ménages et associations qui en ont besoin)
 - Partage d'expériences
 - Coopération et émulation
- Que veut dire « partager son énergie » ?
- Aller au-delà du « nouvel acteur du marché de l'électricité »



<https://wiki.voisinsenergie.agorakit.org/>

Expérimentation radicale : organiser le délestage du réseau électrique

- Catastrophisme éclairé (Dupuy) : « Nous ne croyons pas ce que nous savons »
- Se préparer à des blackouts (de plus en plus probables) : cf. exercices incendie.
- Interroger les routines et les dépendances envers l'électricité : routines et infrastructures ont été historiquement co-construites (dépendance au chemin, verrouillages sociotechniques) → forme d'addiction à l'électricité : quel sevrage ?
- Expérimenter de nouvelles manières de produire du confort
- Les disruptions rendent visibles les infrastructures et ceux qui les maintiennent, et peuvent donner de nouvelles significations aux pratiques.
- Les catastrophes problématisent la composition du monde :
 - Comment le maintient-on habituellement ?
 - Quelles entités appartiennent à la collectivité ?
 - Comment le pouvoir est-il distribué ?
 - Qui a le droit de recomposer le monde ?



BLACKOUT CET HIVER ?
IL FAUDRA DE NOUVEAUX MINISTRES
EN FORME



BLACKOUT EN HIVER ?



Disruption de l'expérience sociale

- Problèmes des blackout : sécurité, personnes piégées (ascenseurs, métro), hôpitaux, congélateurs...
- Révèle l'état de la société (Nye 2010) : scènes de fête... ou de pillage.
- Autres disruptions : inondations, grèves, prix des matières premières, embargo...
- Nombreuses expériences de restriction individuelle (régime, mois sans alcool, mois sans supermarché, journée sans écran, dimanche sans voiture...) → lesquelles rendre collectives et comment ?
- Résistances attendues au délestage : raisons économiques, sécurité, « on n'est pas en Afrique », politiques...
- Expérimentation : doit être conçue pour en tirer des leçons. De nombreux éléments doivent être planifiés pour que le délestage soit possible et réussi.

Northeast Blackout (2003)

